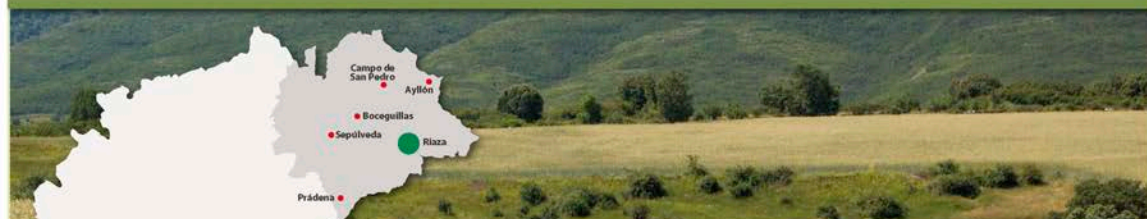


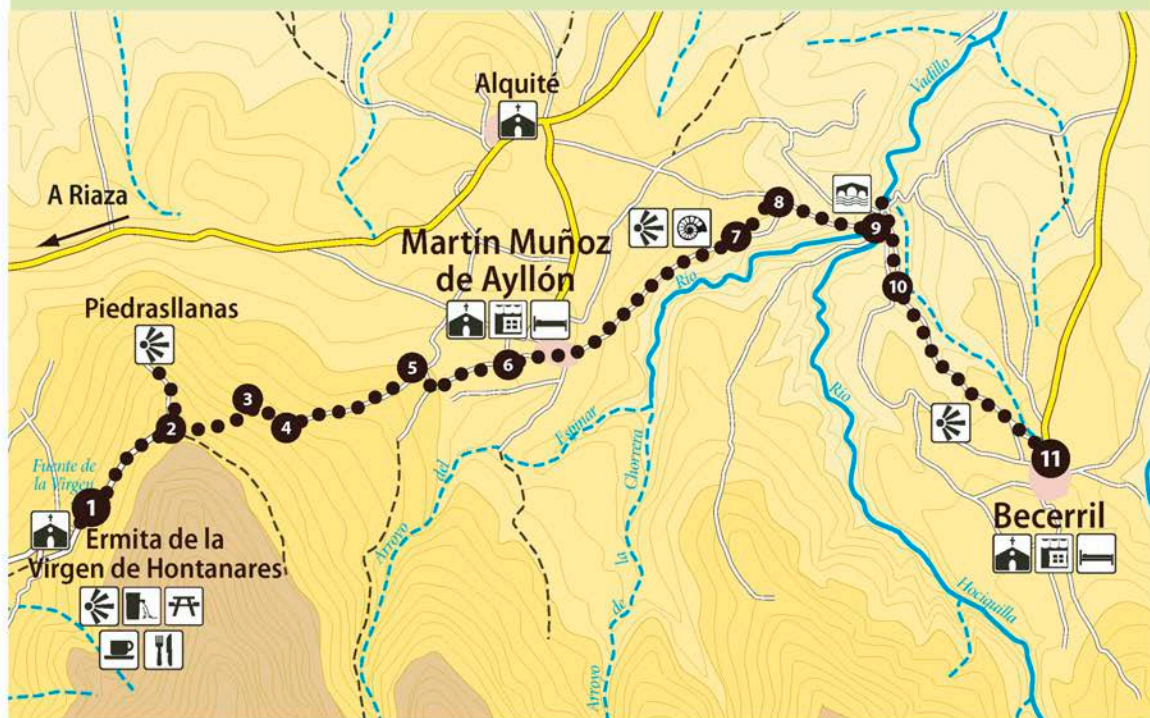
8 LA HIRUELA Y LA CUERDA

De la ermita de Hontanares a Becerril



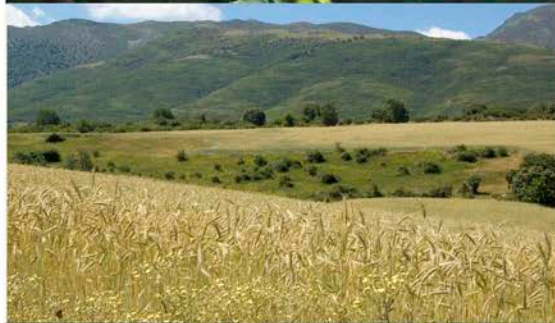
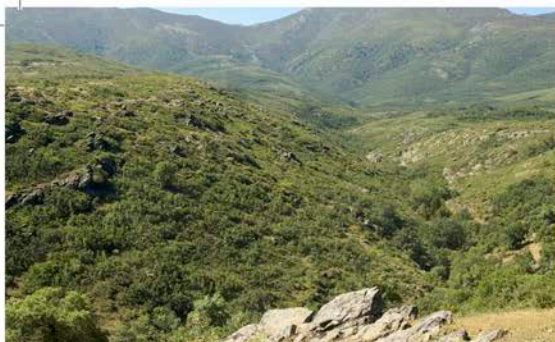
Situada en el parte más meridional de la Sistema Central, la Sierra de Ayllón es la divisoria entre las provincias de Segovia, Guadalajara y Madrid. En ella convergen una gran variedad de paisajes y una geología muy

singular que dio origen a los pueblos Rojos y Negros. Utilizando los viejos caminos que unían el Santuario de la Virgen de Hontanares con Martín Muñoz de Ayllón y Becerril recorreremos los robledales y disfrutaremos de las vistas sobre el río Vadillo.



MIDE		El camino de la Hiruela y la Cuerda	
horario	3 h 11 min	2	severidad del medio natural
desnivel de subida	218 m	2	orientación en el itinerario
desnivel de bajada	428 m	2	dificultad en el desplazamiento
distancia horizontal	9,55 km	3	cantidad de esfuerzo necesario
tipo de recorrido	Travesía	El recorrido se puede hacer durante todo el año y con especial precaución en el invierno.	
Itinerario señalizado			





El Santuario de Hontanares **1** se encuentra en una amplia pradera que rezuma agua en distintas fuentes. Una pista asfaltada rodea la ermita y asciende por el robledal para terminar en un rellano **2** desde el que podemos tomar un sendero a la izquierda y asomarnos a Piedrasllanas, uno de los miradores más impresionantes de Segovia. Regresamos hasta la pista de tierra para coger un sendero que sale a la izquierda y se adentra en una finca a través de un pequeño paso en el vallado. El descenso es brusco, entre robles y algún pino de repoblación. Al llegar al cortafuegos **3** giramos a la derecha para desviarnos por otro a la izquierda **4** pocos metros después. Lo seguimos hasta acabar en una tierra de cultivo donde cogemos una rodera a la derecha **5**. Inmediatamente un sendero a la izquierda nos introduce en el robledal hasta un abrevadero **6** donde cruzamos la pista de tierra y, junto al arroyo, entramos en Martín Muñoz por la calle del Chorro.

Ya en la plaza tomamos el camino que sale junto al pilón. Tras pasar la última casa parte una rodera a la izquierda que continua al lado de una nave ganadera. Cruzamos una puerta metálica y descendemos hasta encontramos con un sendero a nuestra izquierda **7**. Al poco de cogerlo el robledal comienza a clarear y las vistas del valle del río Vadillos se abren ante nosotros. La curruca rabilarga revolotea entre las matas con movimientos rápidos y nerviosos. El sendero va llaneando, manteniendo la altura sobre el valle. Enseguida se bifurca y tomaremos el de la derecha **8** para atravesar un vallado y continuar hasta el camino. Giramos a la derecha y descendemos hacia el río Vadillos por una pronunciada pendiente. Lo cruzamos **9** y seguimos aguas abajo junto a él, hasta salir a una pista de tierra. Giramos a la derecha y subimos hasta la bifurcación **10** que tomaremos a la izquierda. Pasamos sobre un arroyo y entramos en Becerril entre sendos muros de piedra **11**.

Información práctica

Este recorrido forma parte de la red de senderos de Riaza que integran los Caminos Naturales del Robledal. Son un conjunto de antiguas vías que comunicaban las poblaciones del piedemonte de la sierra. Actualmente se encuentran señalizados, lo que facilita su recorrido sin dificultad.

Alrededor de la ermita de la Virgen de Hontanares hay una amplia área recreativa con bancos y

mesas y varias fuentes. También cuenta con el bar-restaurante Hontanares (921 125 560.) En Martín Muñoz de Ayllón, podemos disfrutar de la arquitectura tradicional que aún se conserva en el pueblo. Becerril conserva el encanto de los pueblos negros con sus casas tradicionales como el CTR La Encantada (639 771 492). Para más información se puede llamar a la oficina de turismo de Riaza (921 550 430)